



PUNTABLANCA

GRUPO INMOBILIARIO

REPORTE  
SOSTENIBILIDAD

**2021**

---



# Indice

## 1 SOMOS PUNTABLANCA

- Quiénes somos
- Líneas de Negocio

## 2 CONSTRUYENDO HITOS DE SOSTENIBILIDAD

- Planteamiento de Sostenibilidad
- Trayectoria en Hitos de Sostenibilidad
- Principales hitos 2021
- Construyendo hitos de Sostenibilidad 2022

## 3 EJES TEMÁTICOS DE SOSTENIBILIDAD

### COMUNIDAD

- Puntos de reciclaje para la comunidad
- Apoyo PYMES periodo COVID-19
- Colaboración con Carabineros
- Vida de comunidad y estilo sostenible en Multifamily

### BIENESTAR

- Encuesta de Satisfacción laboral
- Feedback de desempeño
- Capacitaciones
- Bienestar y Seguridad
- Diversidad e Inclusión

### MEDIOAMBIENTE

- Puntos de Reciclaje
- Ecoequivalencia
- Material Recuperado
- ERNC
- Eficiencia de Recursos



**PUNTA**BLANCA  
GRUPO INMOBILIARIO

1  
Somos  
Puntablanc



## 1.1 | Quiénes somos

Somos especialistas en renta inmobiliaria, gestionamos de manera integral los negocios desde la evaluación, compra y construcción hasta la comercialización y administración de cada proyecto. Ofrecemos distintos vehículos de inversión inmobiliaria en todas sus etapas, asociados a la renta comercial y renta residencial (Multifamily).

Con más de 16 años de experiencia en la industria inmobiliaria, administramos más de ocho millones de UF en activos eficientes, funcionales, sustentables, perdurables, en ubicaciones con alta conectividad y variedad de servicios; siempre con la visión de crear proyectos que generen valor para nuestros clientes y entorno que nos rodea.

## Nuestro propósito

Hacernos cargo del impacto que puede generar nuestros activos con y para el entorno.

En Puntablanca el propósito será siempre contribuir a crear mejores barrios y puntos de encuentro para las ciudades de Chile, a través de múltiples y variados servicios que facilitan y mejoran la calidad de vida de las personas.

## 1.2 | Nuestras Líneas de Negocio

### PUNTABLANCA COMERCIAL

Contamos con 12 centros comerciales en distintas ciudades de Chile, con más de 100mil metros cuadrados construidos, en ubicaciones estratégicas y con alta conectividad vehicular y peatonal, todos para renta comercial en distintos formatos, Power Center, Stand Alone y Strip Centers.

Nos integramos al entorno y nos preocupamos de ofrecer a la comunidad el más amplio mix de servicios, entregando valor a sus necesidades y contribuyendo a la construcción de mejores barrios para la ciudad.



### PUNTABLANCA OFICINAS

En 2015 comenzó a operar el edificio Global Center, nuestro primer proyecto de uso mixto que combina una placa comercial con una torre de 230 oficinas. Las oficinas son el complemento ideal a nuestras iniciativas comerciales y residenciales, formando así un ecosistema que optimiza y hace más eficiente los diferentes espacios.

En nuestro primer proyecto mixto ubicado en Ñuñoa, el business center permite lograr sinergias importantes con el área comercial.



### PUNTABLANCA MULTIFAMILY

Con más de 1.720 departamentos y 5 edificios en desarrollo, nuestros proyectos de renta residencial tienen foco en la sostenibilidad, eficiencia e innovación de sus dependencias, con áreas comunes diseñadas en un centro de integración que buscan ser un punto de encuentro y generar sinergia entre los residentes.

A través de una administración centralizada, ofrecemos un novedoso concepto de co-living, potenciando la vida en comunidad y adaptándonos a las nuevas generaciones y estilos de vida que mejoren la calidad de vida de las personas.



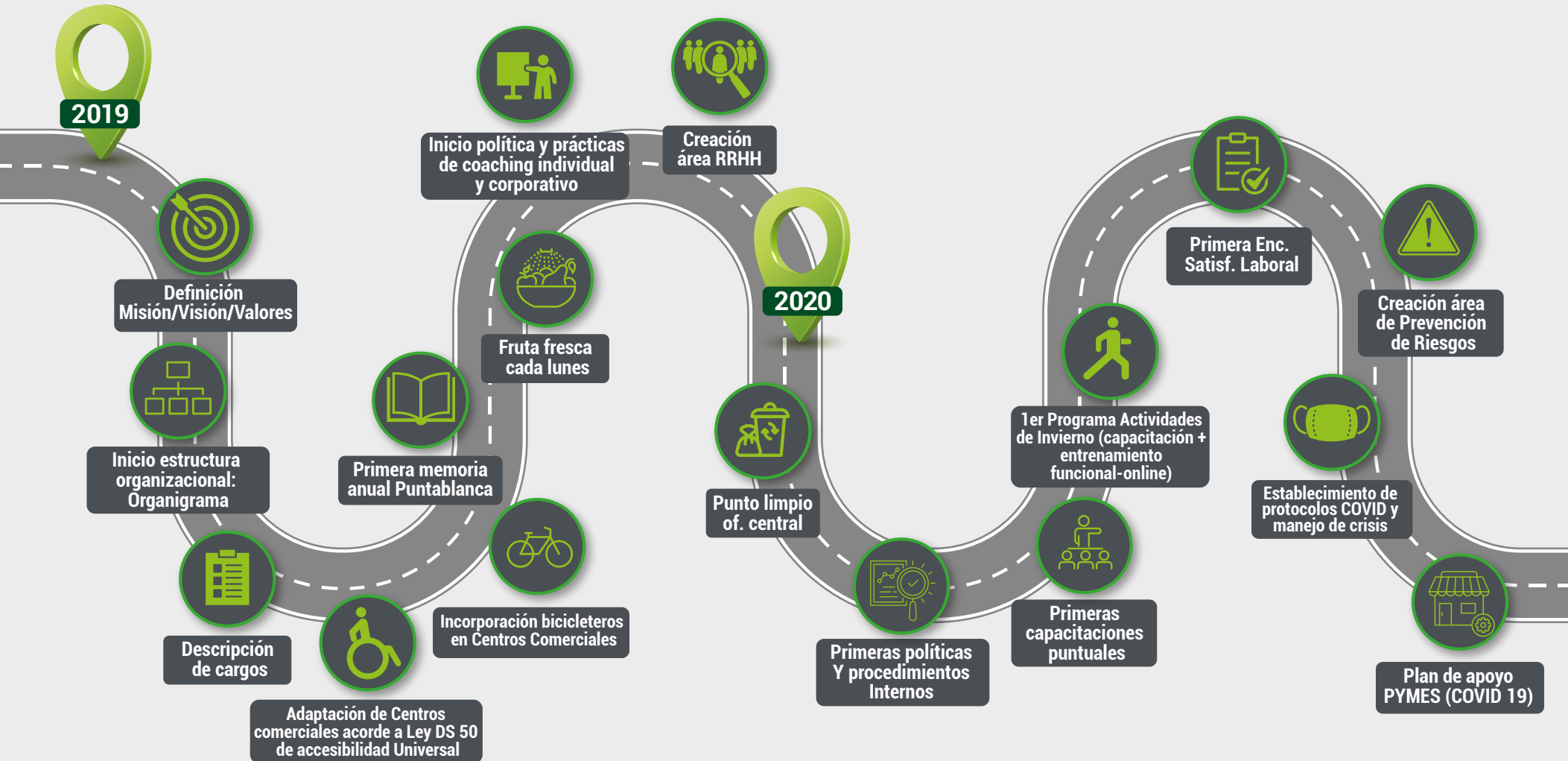
**PUNTA**BLANCA  
GRUPO INMOBILIARIO

# 2 Construyendo Sostenibilidad

## 2.1 | Planteamiento de Sostenibilidad Puntablanca

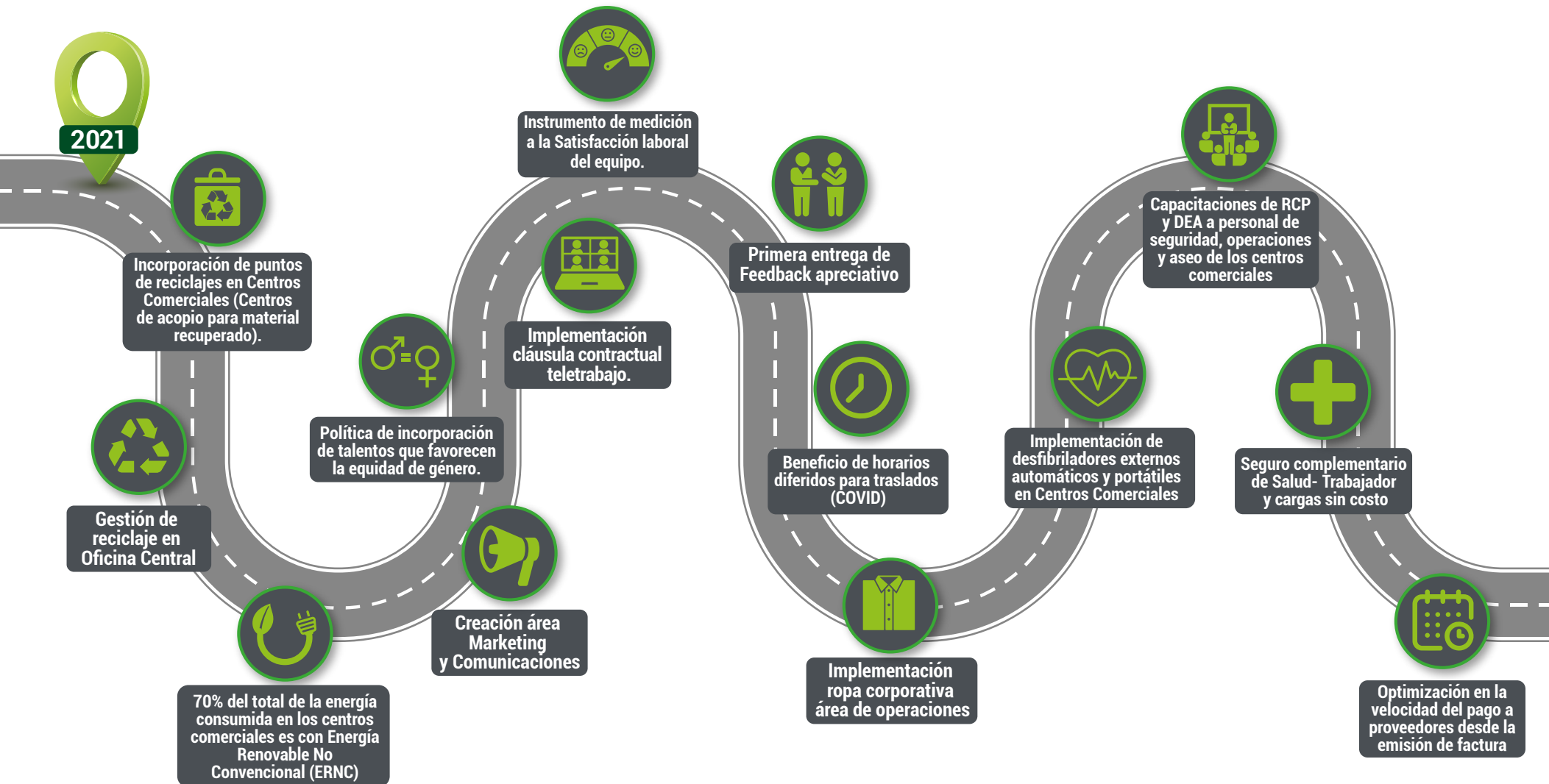
<p><b>EJES TEMÁTICOS</b></p>	 <p><b>COMUNIDAD</b></p>	 <p><b>BIENESTAR</b></p>	 <p><b>MEDIOAMBIENTE</b></p>
<p><b>PROPÓSITO</b></p>	<p>Insertarnos activamente en la comunidad, creando espacios y ampliando oportunidades con el entorno.</p>	<p>Inclusión de todos los actores, reduciendo brechas con herramientas y experiencias en un desarrollo de crecimiento personal, profesional rico en relaciones interpersonales y de cultura organizacional.</p>	<p>Promover el cuidado por el medio ambiente con prácticas que efficienten nuestros recursos y ayuden a contribuir en minimizar el impacto a través de nuestros desarrollos inmobiliarios.</p>

## 2.2 | Trayectoria en hitos de Sostenibilidad





## 2.3 | Principales hitos 2021



## 2.4 | Construyendo hitos de Sostenibilidad 2022



**PUNTABLANCA**  
GRUPO INMOBILIARIO

# 3 Ejes temáticos de Sostenibilidad

# Comunidad





### 3.1 | Puntos de reciclaje a disposición de la comunidad

Puntablanca al incorporar distintos puntos de acopio para recuperar material en sus centros comerciales, también consideró recicladores a la medida del uso habitual que pueda tener la comunidad con el consumo diario de distintos productos.

Disponibilizar puntos de reciclaje a los vecinos es parte del aporte para compartir mejores barrios y un mejor vivir vecinal y, en esta línea en algunos formatos de strip center Puntablanca se implementaron puntos de reciclaje a la vista de los transeúntes, con categorización en distintos tipos de material y de fácil reciclaje, considerando que el flujo de personas es más bien de paso.

Ejemplo de estos puntos son strip center de **Avenida Perú y Avenida Antonio Varas**.



### 3.2 | Apoyo PYMES período COVID-19

Debido a las distintas restricciones sanitarias generadas durante fase 1 y 2 a causa de la pandemia por COVID-19, Puntablanca no quiso quedar indiferente a estas medidas y generó rápidamente un plan de apoyo, principalmente enfocado en PYMES para aliviar temporalmente obligaciones contractuales asociadas al arriendo de locales comerciales.

Estas medidas fueron implementadas bajo una política de revisión caso a caso tras la disminución del flujo de visitantes a nuestros centros comerciales debido a los distintos periodos de cuarentenas decretados a lo largo del país.

### 3.3 | Colaboración con Carabineros de Chile

Durante este mismo periodo de estallido social prolongado por varios meses en la región metropolitana, administradores del centro comercial de Maipú se organizaron para contribuir con agua y líquidos varios a los equipos de carabineros de la 25va. comisaría de Maipú en reconocimiento de la ardua y arriesgada labor realizada en el sector para resguardar la seguridad de toda la comunidad.





### 3.4 | Vida en comunidad y estilo sostenible en nuestros Multifamily

Los desarrollos inmobiliarios destinados a renta residencial contemplan espacios comunes con características distintivas a los edificios tradicionales, cuentan con el plus de áreas comunes bien planificadas, es aquí, donde marcamos la diferencia, ya que los espacios comunes en nuestros edificios residenciales se convierten en una extensión del departamento, ampliando las alternativas de recreación y esparcimiento.

No importa los m2 del departamento, lo importante es la integración de las áreas comunes logrando la sensación de estar como en casa, consideran múltiples puntos de encuentro para generar sinergia en comunidad, otorgando espacios como: Pet spa, zona de mascotas, huertos comunitarios, techos verdes, espacios dedicados a bicicletas promoviendo un transporte saludable y no contaminante para la ciudad, salas de clases para movimiento corporal, entre otros espacios que llevan a los residentes a disfrutar de más tiempo en familia o con amigos, sin necesidad de realizar grandes desplazamientos porque la variedad de opciones, panoramas y servicios estarán en la puerta de tu departamento.



Nuevas acciones referentes al eje temático COMUNIDAD tendrán foco en el transcurso del año 2022 con sus respectivas evaluaciones aplicables en nuestros desarrollos inmobiliarios existentes o en vías de desarrollo.

# Bienestar





### 3.4 | Encuesta de satisfacción laboral

Con excelente aceptación se ha determinado por 2 años consecutivos el índice de satisfacción laboral Puntablanca. Esta actividad, ha permitido levantar requerimientos y necesidades desde los trabajadores, con lo cual se han establecidos líneas de acción que se traducen en programas de beneficios y acciones concretas que mejoran el clima laboral.

Algunas de las acciones concretas que se han realizado desde este instrumento de satisfacción laboral son la incorporación del Seguro Complementario de Salud, la política de teletrabajo y la organización y proceso de desarrollo de un calendario de capacitaciones

#### Categorías Evaluativas:

1. Rol de Trabajo.
2. Ambiente de Trabajo e Interacción con los Compañeros.
3. Comunicación y Coordinación.
4. Condiciones Ambientales, Infraestructura y Recursos.
5. Mejora Continua.
6. Motivación y Reconocimiento.



Indicadores:  
PARTICIPACIÓN VOLUNTARIA  
**74%**  
SATISFACCIÓN LABORAL  
**80%**



### 3.5 | Feedback apreciativo

Con periodicidad anual, se realiza una encuesta de desempeño donde el principal foco es la retroalimentación generada a través de esta instancia.

Esta actividad concreta de feedback bidireccional ayuda a diagnosticar fortalezas de los equipos y trabajadores, así como también, determinar brechas a cubrir con capacitación o coaching, posteriormente programados a la medida.

#### Principales Objetivos:

- 1 Ordenar las conversaciones hasta ahora informales respecto de feedback.
- 2 Visualizar concretamente espacios de crecimiento para las personas.
- 3 Fomentar la motivación y el compromiso, al generar una oportunidad de crear un plan de trabajo para cubrir los desafíos identificados.

## Dimensiones Evaluativas:

### 1 ACTUACIÓN

---

CUMPLIMIENTO  
RELACIÓN CON OTROS  
PROCESO DE DECISIONES

### 2 ENFOQUE A RESULTADOS

---

CUMPLIMIENTO DE OBJETIVOS  
CALIDAD  
SEGURIDAD  
CONTROL DE RECURSOS  
MEJORA CONTINUA

### 3 FEEDBACK APRECIATIVO

---

SENTIMIENTO  
PROCESO DE FEEDBACK  
VALORACIÓN

### 4 TRABAJO EN EQUIPO

---

COMUNICACIÓN  
COORDINACIÓN  
CONFIANZA

### 5 VALORES

---

RESPECTO  
COMPROMISO  
TRANSPARENCIA

### 6 APRENDIZAJE

APRENDIZAJE



## 3.6 | Capacitaciones

Se han considerado capacitaciones tanto generales como específicas para las distintas áreas de nuestra empresa. Adicional a esto, se han establecido políticas de coaching tanto personalizadas como a equipos con miras a desarrollar el potencial de los y nuevos talentos.

### Algunas capacitaciones específicas:

#### Un Desfibrilador puede salvar vidas (DEA).

En el marco de la ley 21.156, Puntablanca implementó en sus centros comerciales desfibriladores externos automáticos y portátiles a disposición de quién los necesite ante una emergencia.

Estos dispositivos médicos que analizan el ritmo cardíaco dan instrucciones en audio, simples y claras, explicando cómo deben ser utilizados, de manera que cualquier persona pueda usarlo en una situación de emergencia, sin embargo, desde Puntablanca se organizaron capacitaciones para personal de seguridad, operaciones y aseo de los centros comerciales, cumpliendo a cabalidad con la normativa y el propósito de salvar vidas.



#### Ejecución correcta de RCP.

En Puntablanca se implementaron capacitaciones de RCP (Reanimación cardiopulmonar) en los centros comerciales de Irrazaval, Maipú y Ovalle, complementando de esta manera, el conocimiento global al uso del equipo DEA (Desfibriladores Externos Automáticos) ante una emergencia de reanimación, asfixia o ahogamiento.

El procedimiento y los pasos por seguir en estas situaciones de alta dificultad requieren de un conocimiento integral, pero una maniobra sencilla que marcará la diferencia para salvar una vida.



### 3.7 | Bienestar y Seguridad

El departamento de prevención de riesgos se encarga de capacitar y establecer protocolos de trabajos que involucren niveles de riesgos en forma continua, tanto para los centros comerciales y strip centers como para oficina central. Junto con esto, contamos con protocolos específicos para situaciones excepcionales como lo ha sido el manejo de la pandemia y estallido social de cara, por ejemplo, la movilización de los trabajadores desde y hacia sus hogares y la preservación de la seguridad de los locatarios y clientela en centros comerciales. En esta línea, cabe destacar la incorporación del teletrabajo como política establecida de la empresa.

#### Seguro complementario de Salud:

Con cargo 0% al trabajador. Puntablanca entrega como parte de sus beneficios y con cargo en su totalidad al empleador, un seguro complementario de salud a todos sus trabajadores y cargas legales incorporando al grupo familiar. Cuenta con distintas coberturas, entre ellas: Salud, Catastrófico, Dental y Vida aplicables los 365 días del año con un deducible anual y por grupo familiar.

COBERTURAS:

Salud UF 400	Catastrófico UF 1000	Dental UF 20	Vida UF 1000
-----------------	-------------------------	-----------------	-----------------

## Entretenimiento:

Para festividades relevantes del año, fiestas patrias y fin de año, se han adaptado las clásicas celebraciones presenciales a una Box para compartir y disfrutar en familia (considerando vigente el periodo de pandemia).

El propósito es realizar obsequios con sentido, es decir, buscar un sentido de pertenencia con los colaboradores y sus familias a raíz de un apoyo a distintos emprendedores nacionales con la compra de sus productos y/o servicios. Por ejemplo, Puntablanca ha trabajado en conjunto con proveedores que adaptan su negocio en sintonía con la naturaleza y con grupos de artesanos chilenos, proveedores con acciones de reciclaje y sustentabilidad, entre otros emprendimientos que recién inician sus actividades, por ende, se da flujo a una economía circular.

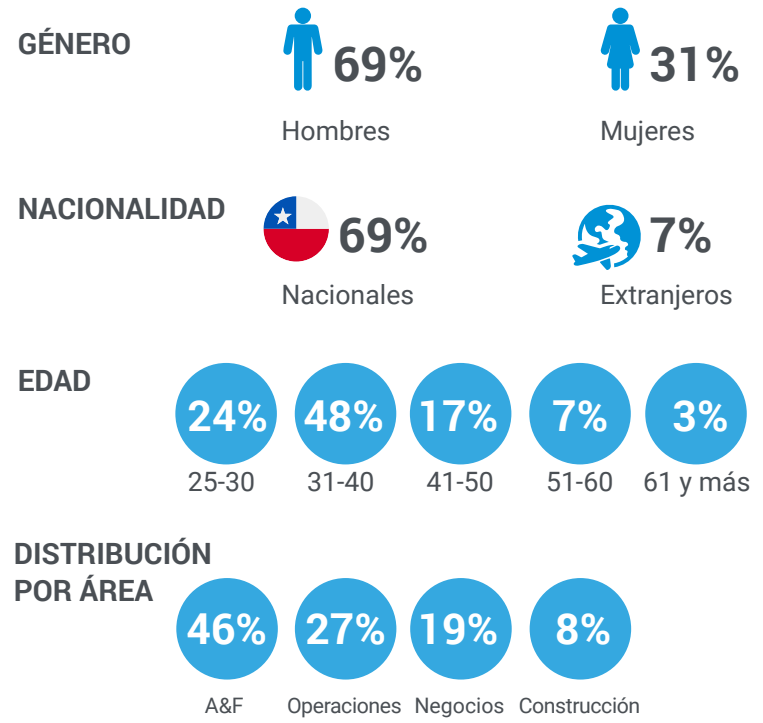


### 3.8 | Diversidad e inclusión

En términos de equidad de género, Puntablanca cuenta con políticas de incorporación de talento que favorecen la equidad, de esta forma se ha ido avanzando para lograr una distribución 69% hombres / 31% mujeres versus 95% hombres / 5% mujeres hace 36 meses atrás. El objetivo es conseguir la equidad 50/50 en un siguiente período.



### El equipo se conforma por un total de 30 trabajadores



\*Información al 31 diciembre de 2021

# Medioambiente





## 4.1 | Material recuperado

### ¿Cuál es el material que recicla Puntablanca?



#### **CELULOSA**

(Cartón, tetra, papel blanco): se transforman en papel o cartón reciclado, papel higiénico o pañuelos.



#### **PLÁSTICOS**

Grupo con mayor segregación y se transforman en nuevos envases de alimentos, bandejas y tapas para repostería, molduras y/o bolsas de basura, entre otros.



#### **METALES**

Compuesto por 2 tipos de materiales: aluminio y chatarras, que serán fundidos en procesos futuros para hacer repuestos de vehículos o abastecer al mercado en sus distintas necesidades en acero.



#### **VIDRIO**

Botellas y frascos

## 4.2 | Puntos de Reciclaje

En la búsqueda de promover el cuidado por el medio ambiente y hacerse cargo de la gestión de impacto de sus activos, es que **Puntablanca** en el transcurso del año 2021 implementó distintos puntos de reciclaje en sus centros comerciales, mirando siempre al objetivo de diseñar mejores barrios para la ciudad.

En alianza con dos empresas de reciclaje para un retiro de material segmentado y compactado desde distintos puntos limpios de los centros comerciales y con una periodicidad de retiro una o dos veces por semana, la operatividad se encuentra activa en oficina central, centro comercial Irrazaval, Avenida Perú, Antonio Varas y Maipú, **totalizando el 2021 +7.600kg de material recuperado como Celulosa, Plásticos, Vidrio y Metales para luego ser transformado en nuevos productos.**



**7.633 kg**  
**RECICLADOS**  
**DURANTE EL**  
**2021**



El desarrollo de los distintos hitos se fue concretando e implementando en conjunto a la coordinación con **TriciclosB**, uno de los proveedores expertos en la materia y avanzando acorde a las medidas sanitarias estipuladas por las autoridades en el transcurso del año.

La puesta en marcha inició en Febrero 2021 en centro comercial Irarrázaval, el cual se compone por una placa comercial y una torre de oficinas, aquí se incorporó un punto de gestión de residuos y centro de acopio, el cual tiene una capacidad de 8,4m<sup>3</sup> y el material es retirado cada dos semanas. Este punto de reciclaje apunta también a cubrir necesidades de los distintos actores del sector: locatarios, oficinas, público, vecinos, entre otros. En paralelo a esta implementación también se incorporó punto de reciclaje en la oficina central ubicada en Av. Vespucio Norte 1777, Vitacura.

Al paso de los meses y puesto en marcha blanca la implementación mencionada anteriormente, se llevaron a cabo en octubre 2021 las instalaciones de dos puntos limpios en **Strip Center de Avenida Perú y Antonio Varas**, ambos con muy buena aceptación del sector y acumulando una significativa cantidad de material.

En Diciembre, quedó operativo un nuevo punto de gestión de residuos en el centro comercial de Maipú, con una capacidad de 1000Lt aproximadamente para ocho segmentaciones de materiales diferentes y disponibilizados para todos los usuarios y locatarios del centro comercial.

## 4.3 | Ecoequivalencia

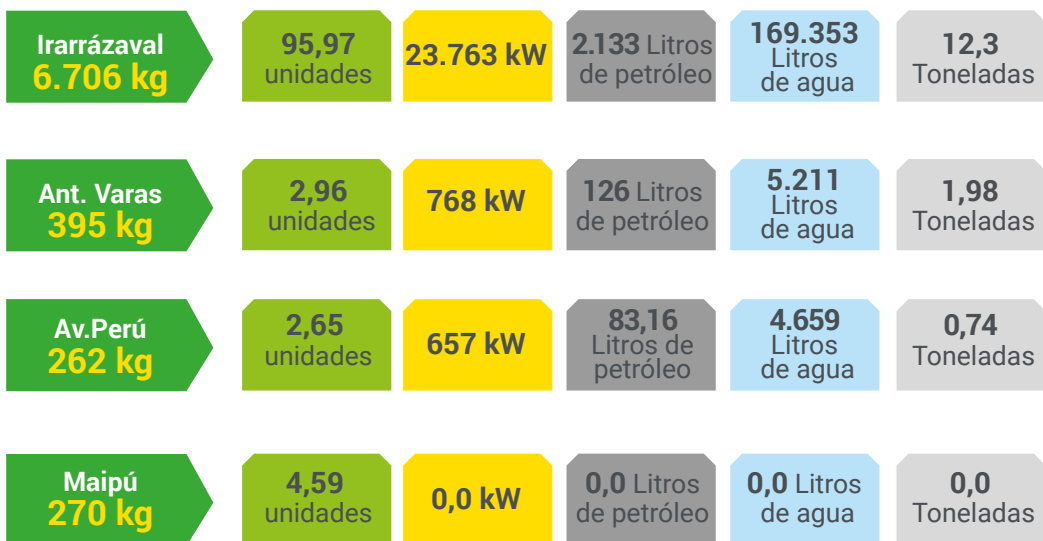
En términos concretos, la acumulación de reciclaje que se ha realizado durante el 2021, lleva a Puntablanca a obtener una ecoequivalencia en donde se impide % de tala de árboles, se reduce el consumo de energía, se ahorran litros de agua y petróleo, además de una reducción considerable en las emisiones de CO2.



## Acumulado 2021



## Ecoequivalencia por centro comercial



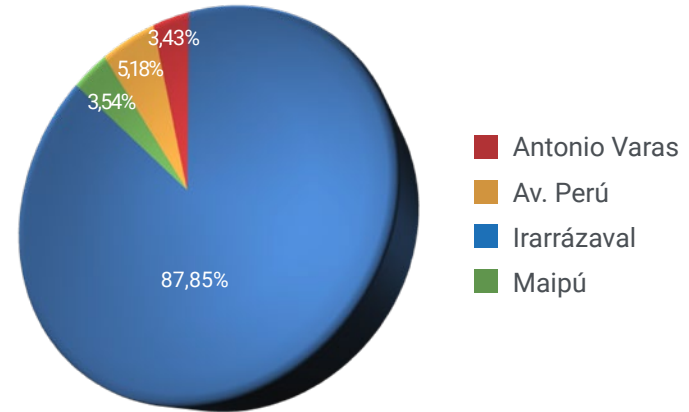


## 4.4 | Material recuperado

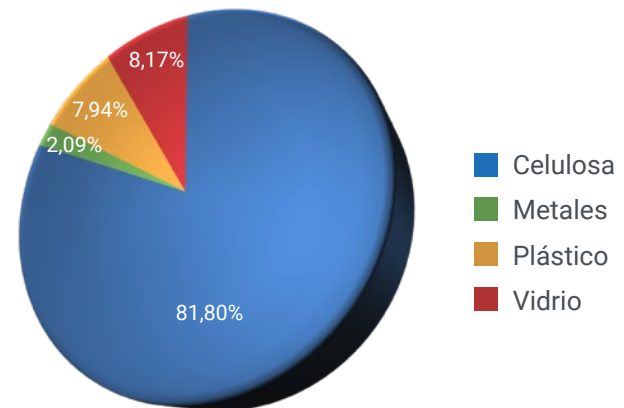
Llegar a reciclar 1 ½ Tonelada mensual es uno de los objetivos planteados para el 2022, ya que es parte de los valores Puntablanca el respeto con nuestro entorno y el compromiso por dar continuidad a las iniciativas de reciclaje implementadas.

Adicional, la compañía está en constante análisis de evaluación para replicar esta iniciativa en los distintos centros comerciales, expandiendo la implementación en centros como Ovalle, Strip Center La Cruz y San Bernardo próximamente.

### Reciclaje de material por centro comercial



### Reciclaje por segmentación de material





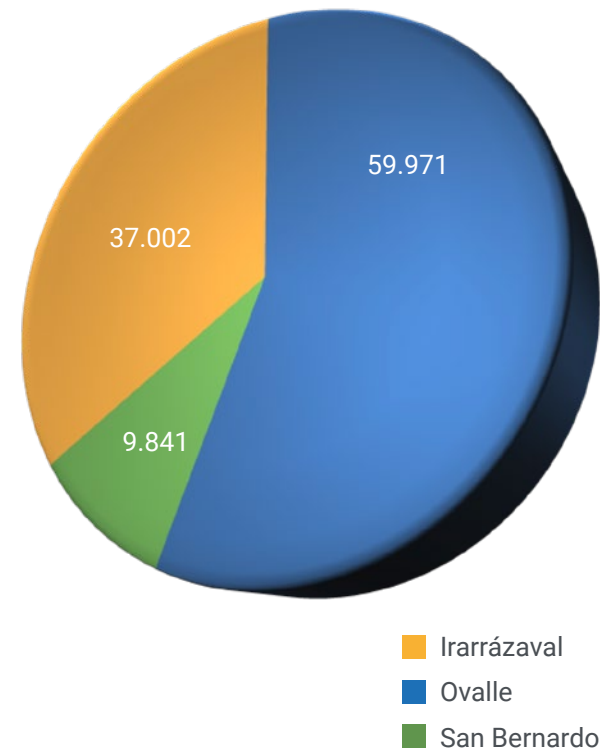
## 4.5 | Energías renovables no convencionales

**Puntablanca** está en la búsqueda constante de mejorar la gestión de energía en sus centros comerciales y priorizar **Energías Renovables No Convencionales (ERNC)**. Es por eso que, en tres centros comerciales: Ovalle, Irarrázaval y San Bernardo se opera con un modelo denominado **Mercado Libre de Energía, a través de Ecom Energía**, quiénes asesoran y entregan la mejor opción para que los operarios de Puntablanca cuenten con ventajas competitivas, reducción de costos y una ERNC.

A partir del 01 de enero 2021 se pasó a ser clientes libres en strip center San Bernardo, mientras que el 01 de abril comienzan con esta modalidad los centros comerciales de Irarrázaval y Ovalle.

Esto, permite trabajar anualmente con 2.204MWh de energías renovables no convencionales. La cifra equivale a un 69% del total de electricidad consumida en operación normal por todos los centros comerciales.

### Consumo promedio 2021 (KW)



## 4.6 | Eficiencia de recursos con iluminación led

En la actualidad se mantiene un plan de cambio progresivo de luminarias halógenas a luminarias led conforme a cumplir su vida útil. El 90% de los centros comerciales administrados por Puntablanca cuentan con iluminación led y **se espera llegar al 100% de todos los centros comerciales el año 2022.**

En el parking del centro comercial de Irarrázaval se logró tener un 100% de luminaria led en los 4 niveles de estacionamiento que tiene. Maipú, cuenta con 100% de iluminación Led en su patio de comidas, baños y bodegas.

En cuanto a los Strip Centers, todos cuentan con 100% de luminaria led en los espacios comunes.

Por lo anterior, se planea poder reemplazar durante el 2022 con luminarias led todo el patio de comidas del centro comercial Ovalle.

Paralelamente, en los estacionamientos abiertos de los strip centers se implementaron temporizadores, con el fin de utilizar la mayor parte del tiempo luz natural haciendo un uso eficiente de este recurso.







# PUNTABLANCA

GRUPO INMOBILIARIO

Este reporte no ha sido sometido a evaluación externa.  
Fue realizado en base a información proporcionada por distintos departamentos de Puntablanca.